



*Catalogue des contenus
de BIM
Primaire*

Automne 2008



COMITÉ NATIONAL DE CONCERTATION

Table des matières

Développement de situations d'évaluation pour l'évaluation des compétences.....	1
Développement de tâches d'écriture et de lecture	3
Membres du Comité national de concertation BIM.....	4

1^{er} cycle

▪ Situations d'évaluation.....	7
▪ Tâches d'écriture	16
▪ Tâches de lecture	18

2^e cycle

▪ Situations d'évaluation.....	21
▪ Tâches d'écriture	34
▪ Tâches de lecture	36

3^e cycle

▪ Situations d'évaluation.....	40
▪ Tâches d'écriture	49
▪ Tâches de lecture	51

Développement de situations d'évaluation pour l'évaluation des compétences

Au cours des dernières années, le Comité national de concertation BIM s'est penché sur divers moyens d'appuyer la mise en place des orientations de la réforme au regard de l'évaluation. À sa demande, les différentes régions du Québec se sont impliquées dans la recherche et la conception de différents modèles ainsi que dans le développement d'outils répondant aux besoins du milieu scolaire. Les outils conçus par les équipes régionales font partie intégrante de situations d'évaluation.

Objectif global

Le Comité national de concertation BIM a établi comme prioritaire le développement de l'instrumentation nécessaire au jugement que doivent porter les enseignants¹ à la fin des cycles, et cela, pour l'ensemble des compétences. L'évaluation en cours d'apprentissage fait également partie des objectifs du Comité, qui souhaite la mise en place de projets visant à illustrer le continuum nécessaire entre l'évaluation en cours d'apprentissage et le bilan de fin de cycle.

À court et à moyen terme, l'objectif global est de développer de nouveaux modèles, de couvrir aussi largement que possible toutes les compétences et tous les cycles du primaire et de multiplier les situations d'évaluation permettant d'évaluer les compétences.

Modalités d'élaboration

Le Comité national de concertation invite chacune des régions à mettre en place une équipe de travail composée d'enseignants et de conseillers pédagogiques provenant de plus d'une commission scolaire et coordonnée par un responsable régional dûment mandaté à cette fin. L'expérience a démontré qu'idéalement, ces équipes ne comptent pas plus de cinq personnes.

Le travail s'échelonne généralement sur une année scolaire et chaque membre y consacre environ six jours de travail.

De façon générale, les équipes cherchent à suivre la démarche proposée dans la Trousse pour l'évaluation des compétences développée par l'équipe BIM.

- Dans un premier temps, l'équipe précise ses objectifs, établit son modèle d'instrument, fixe un échéancier de travail et élabore la première version de l'instrumentation.
- La situation complexe est ensuite expérimentée dans un certain nombre de classes. On recueille alors toute l'information susceptible d'améliorer la production.

¹ Dans ce document, la forme masculine désigne autant les femmes que les hommes.

- Puis, l'équipe de travail se réunit de nouveau pour analyser les résultats de l'expérimentation, apporter les correctifs appropriés et préciser les critères de correction à l'aide de copies types tirées des classes expérimentales.
- Finalement, après sa mise en forme et sa révision finale, la situation d'évaluation est diffusée par BIM à l'ensemble des commissions scolaires selon les modalités définies par le Comité de concertation.

Rôle des partenaires

Les personnes-ressources de l'équipe BIM sont intimement associées aux travaux effectués dans les différentes régions. À cette fin, elles ont comme rôle de soutenir les équipes, de proposer des solutions aux difficultés rencontrées, de favoriser la circulation de l'information d'une équipe à l'autre et d'assurer la diffusion des résultats. De plus, l'équipe BIM prend en charge l'informatisation, la révision et l'édition de tous les documents, tout comme elle négocie, le cas échéant, les droits d'utilisation des différents textes auprès des auteurs concernés.

Les membres des équipes régionales participent activement aux travaux, mettent leur expertise au service de l'équipe, déterminent les besoins pour lesquels ils veulent trouver des solutions, collaborent à l'élaboration des outils d'évaluation nécessaires à la réalisation du projet et expérimentent les résultats de leurs travaux dans leurs milieux respectifs.

Enfin, selon les priorités et les modalités discutées au sein du Comité national de concertation, l'équipe BIM peut organiser une rencontre annuelle favorisant le développement tant de l'expertise collective du réseau scolaire que de celle de tous les intervenants au regard de l'évaluation des compétences.

Pour toute information, vous pouvez communiquer avec le représentant régional du Comité national de concertation ou contacter l'un des membres de l'équipe BIM. Les coordonnées sont disponibles sur le site <http://bimenligne.qc.ca>.

Développement de tâches d'écriture et de lecture

Le *Programme de formation de l'école québécoise* met l'accent sur le développement des compétences. Structurer un programme dans cette perspective implique nécessairement des changements importants dans les pratiques pédagogiques et évaluatives. Afin de soutenir les enseignants dans l'exercice de leurs responsabilités, la Banque d'instruments de mesure (BIM) met à leur disposition des instruments d'évaluation en cohérence avec ces orientations et adaptés à la réalité de la classe.

Parmi ces instruments, on trouve les situations d'évaluation dont la production est encadrée par le Comité national de concertation BIM. Pour répondre à un autre besoin des enseignants, soit celui de disposer de tâches disciplinaires significatives qui permettent de développer les compétences dans une période de temps plus restreinte que celle réservée à l'exploitation d'une situation complexe, des tâches de lecture et des tâches d'écriture viennent s'ajouter aux situations d'évaluation.

Les meilleures tâches mises à la disposition des enseignants par la banque BIM ont servi de point de départ à l'élaboration des tâches de lecture et d'écriture. Par ailleurs, le travail effectué par la suite a permis de créer de nouvelles tâches. Les éléments présents dans ces tâches apportent un renouveau intéressant. Ainsi, avant d'amorcer la tâche, la présentation d'un contexte signifiant permet de susciter l'engagement des élèves. Des propositions pour l'animation des trois phases du processus d'apprentissage (préparation, réalisation et intégration) sont présentées aux enseignants. Des pistes de prolongement sont aussi suggérées dans le guide, de sorte que les enseignants puissent, selon leur contexte de classe, apporter des adaptations aux tâches ou proposer aux élèves une autre tâche pour leur permettre d'intégrer les apprentissages réalisés dans la première.

De plus, des outils d'évaluation, adaptés à la réforme, sont proposés à l'enseignant et à l'élève. Ces outils viennent soutenir la prise d'information, une étape essentielle du processus d'évaluation des compétences. Enfin, pour les tâches d'écriture, une grille de correction par cycle a été ajoutée pour apprécier la performance des élèves.

Les situations d'évaluation, les tâches d'écriture et les tâches de lecture sont disponibles aux enseignants du réseau scolaire. Elles sont accessibles par Internet à l'adresse suivante : <http://bimenligne.qc.ca>. On peut y accéder de la maison ou de l'école à partir d'un code et d'un mot de passe fournis par la commission scolaire.

Pour obtenir toute information concernant ces outils, vous pouvez communiquer avec l'équipe de soutien téléphonique au numéro suivant : (514) 251-3719.

Membres du Comité national de concertation BIM

Gaëtane Arseneau

C. s. de la Baie-James
Région de l'Abitibi-Témiscamingue

Lucie Demers

C. s. des Portages-de-l'Outaouais
Région de l'Outaouais

Pierre Blanchette

C. s. du Chemin-du-Roy
Région de la Mauricie – Centre-du-Québec

Michèle Drapeau

BIM, Société GRICS

Jean-Luc Bombardier

C. s. des Hauts-Cantons
Région de l'Estrie

Nathalie Mathieu

C. s. du Littoral
Région de la Côte-Nord

Brigitte Carrier

C. s. des Îles
Région Bas-Saint-Laurent – Gaspésie –
Îles-de-la-Madeleine

Dominique Paul

BIM, Société GRICS

Denis Chabot

C. s. des Affluents
Région Laval – Laurentides – Lanaudière

Monique Sauvageau

C. s. des Patriotes
Région de la Montérégie

Stéphane Côté

C. s. des Rives-du-Saguenay
Région du Saguenay – Lac-Saint-Jean

Johanne Trudeau

C. s. de Montréal
Région de Montréal

Céline Crépin

C. s. des Premières-Seigneuries
Région de Québec – Chaudière – Appalaches

Laïla Valin

Ministère de l'Éducation, du Loisir et du
Sport

Pour connaître les coordonnées de l'un ou l'autre des membres du Comité, consultez notre site Internet à la rubrique Comité national de concertation de la formation générale des jeunes, <http://bimenligne.qc.ca>.

1^{er} cycle du primaire

Premier cycle

Situations d'évaluation

■ Artiste... un peu, beaucoup, passionnément?	7
■ Bouger, c'est rigolo! (Nouveauté)	8
■ Campagne antihéros	9
■ Célébrons le printemps	10
■ Cet été, tu grouilles ou tu rouilles?	11
■ Journal jeunesse	12
■ L'explorateur d'animaux exotiques	13
■ Le pique-nique	14
■ Mon milieu de vie	15

Tâches d'écriture

■ À chacun son chat!	16
■ À la fin de l'année, c'est le temps de s'amuser	16
■ La forêt magique	16
■ Ma fiche personnelle	17
■ Un bouquet de mots	17
■ Une journée de rêve	17

Tâches de lecture

■ La chatte Grelot	18
■ La trompe de l'éléphant	18



Situations d'évaluation – 1^{er} cycle

Artiste... un peu, beaucoup, passionnément?

1^{er} cycle

Région Saguenay – Lac-Saint-Jean



Après avoir observé que plusieurs artistes l'étaient déjà dans leur enfance, les élèves devront découvrir si eux aussi sont des artistes : un peu, beaucoup, passionnément... Comment s'y prendront-ils pour y arriver? De plus, les élèves auront à se présenter en tant qu'artistes.

Domaine général de formation

- Orientation et entrepreneuriat

Durée

- Environ 15 heures

Compétences disciplinaires

<i>Arts plastiques</i>	<ul style="list-style-type: none">• Réaliser des créations plastiques personnelles
<i>Français</i>	<ul style="list-style-type: none">• Lire des textes variés• Écrire des textes variés
<i>Mathématique</i>	<ul style="list-style-type: none">• Communiquer à l'aide du langage mathématique

Compétence transversale

- Structurer son identité

Responsable du projet

- Martine Maltais, C. s. De La Jonquière

Personne-ressource de BIM

- Hélène Poulin

Équipe de production

- Lynda T. Simard, C. s. du Lac-Saint-Jean
- Harold Briand, C. s. du Lac-Saint-Jean
- Linda Chevrette, C. s. De La Jonquière
- Raymonde Potvin, C. s. De La Jonquière
- Constance Paradis, C. s. des Rives-du-Saguenay
- Hélène Potvin, C. s. des Rives-du-Saguenay
- Danielle Tremblay, C. s. des Rives-du-Saguenay
- Angèle Bolduc, C. s. du Pays-des-Bleuets
- Danielle Savard, C. s. du Pays-des-Bleuets

Région Laval – Laurentides – Lanaudière



Savais-tu que ton cœur bat jusqu'à 30 millions de fois par année? Pour le garder en bonne santé, il faut faire des activités physiques. Toi, en fais-tu? Lesquelles? Pars à la découverte de nouvelles activités qui sauront faire battre ton cœur encore plus vite et fais-les connaître aux élèves de ton école.

Domaine général de formation

- Santé et bien-être

Durée

- 355 minutes

Compétences disciplinaires

<i>Français</i>	<ul style="list-style-type: none">• Lire des textes variés• Écrire des textes variés
-----------------	---

Nouveauté

Compétence transversale

<ul style="list-style-type: none">• Exploiter l'information

Responsable du projet

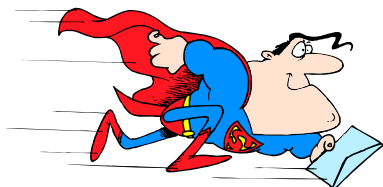
- Kathleen Duval, C. s. de la Seigneurie-des-Mille-Îles

Personne-ressource de BIM

- Hélène Poulin

Équipe de production

- France Blais, C. s. de la Seigneurie-des-Mille-Îles
- Anne-Marie Daigle, C. s. de la Seigneurie-des-Mille-Îles
- Claudie Simard, C. s. de Laval



Les élèves analysent l'impact des personnages médiatiques dans leur vie quotidienne.

Domaine général de formation

- Médias

Durée

- 15 heures

Compétences disciplinaires

<i>Français</i>	<ul style="list-style-type: none">• Lire des textes variés• Écrire des textes variés• Communiquer oralement
<i>Mathématique</i>	<ul style="list-style-type: none">• Reasonner à l'aide de concepts et de processus mathématiques

Compétence transversale

- Exercer son jugement critique

Responsable du projet

- Brigitte Gagnon, C. s. du Fleuve-et-des-Lacs

Personne-ressource de BIM

- Claire Soucy

Équipe de production

- Brigitte Gagnon, C. s. du Fleuve-et-des-Lacs
- Sylvie Lebel, C. s. du Fleuve-et-des-Lacs
- Lise Nadeau, C. s. du Fleuve-et-des-Lacs
- Luce Nadeau, C. s. du Fleuve-et-des-Lacs

Région Abitibi-Témiscamingue



Aux premiers signes du printemps, l'enseignant sensibilise les élèves à un ou deux changements et il les incite à prendre conscience d'autres changements qu'apporte le printemps dans leur vie. Les élèves observeront et noteront les changements dans l'environnement, dans les activités, dans l'habillement, etc. Ils réaliseront des tâches de lecture, d'écriture, de musique et d'éducation physique. Le résultat de leurs découvertes et les créations qui en découlent seront communiqués à un public lors de la fête du printemps.

Domaine général de formation

- Environnement et consommation

Durée

- De deux à trois semaines

Compétences disciplinaires

<i>Éducation physique et à la santé</i>	<ul style="list-style-type: none">• Agir dans divers contextes de pratique d'activités physiques
<i>Français</i>	<ul style="list-style-type: none">• Lire des textes variés• Écrire des textes variés
<i>Musique</i>	<ul style="list-style-type: none">• Inventer des pièces vocales ou instrumentales

Compétence transversale

- Mettre en œuvre sa pensée créatrice

Responsable du projet

- Micheline Tardif, C. s. de Rouyn-Noranda

Personne-ressource de BIM

- Michèle Drapeau

Équipe de production

- Janine Aubin, C. s. du Lac-Abitibi
- Louise Blais, C. s. Harricana
- René Brassard, C. s. de l'Or-et-des-Bois
- Marie Charest, Direction régionale, MELS
- Pierrette Dupras, C. s. de la Baie-James
- Jeannine Gagnon, C. s. du Lac-Abitibi
- Hélène Gilbert, C. s. du Lac-Témiscamingue
- Luc Lacroix, C. s. de Rouyn-Noranda
- Pierre Lemay, UQAT
- Lorraine Nobert, C. s. de Rouyn-Noranda
- Christine Nolet, C. s. de l'Or-et-des-Bois
- Linda Perron, C. s. Harricana
- Bertrand Petit, C. s. de Rouyn-Noranda
- Suzanne Tamsé, UQAT
- Micheline Tardif, C. s. de Rouyn-Noranda
- Luc Vachon, C. s. du Lac-Abitibi

Région Mauricie – Centre-du-Québec



Les élèves ont à choisir une nouvelle activité physique qu'ils aimeraient pratiquer durant l'été. Ils doivent expliquer à leurs parents pourquoi ils ont choisi cette activité. Quelle information utiliseront-ils?

Domaine général de formation

- Santé et bien-être

Durée

- Environ 20 heures, réparties sur deux semaines

Compétences disciplinaires

<i>Français</i>	<ul style="list-style-type: none">• Lire des textes variés• Écrire des textes variés
<i>Mathématique</i>	<ul style="list-style-type: none">• Résoudre une situation-problème mathématique• Communiquer à l'aide du langage mathématique

Compétence transversale

- Exploiter l'information

Responsable du projet

- Elie Tarakdjian, C. s. des Bois-Francis

Personne-ressource de BIM

- Yves Groulx

Équipe de production

- Elie Tarakdjian, C. s. des Bois-Francis
- Yvan Drolet, C. s. des Bois-Francis
- Daniel Allard, C. s. des Chênes
- Liette M. Demanche, C. s. des Chênes
- Claire Champagne, C. s. de l'Énergie
- Suzanne Charron, C. s. de l'Énergie
- Gilles Marcotte, C. s. de l'Énergie
- Jeannine Mercier, C. s. de la Riveraine
- Carole Paradis, C. s. de la Riveraine



Les élèves sont amenés à se familiariser avec les médias écrits en produisant un journal destiné aux élèves de leur âge.

Domaine général de formation

- Médias

Durée

- 15 heures

Compétences disciplinaires

<i>Français</i>	<ul style="list-style-type: none">• Écrire des textes variés
<i>Mathématique</i>	<ul style="list-style-type: none">• Résoudre une situation-problème mathématique

Compétence transversale

- Coopérer

Responsable du projet

- Linda St-Pierre, C. s. des Découvreurs

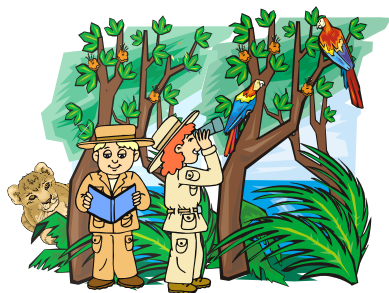
Personne-ressource de BIM

- Claire Soucy

Équipe de production

- Nancy Bégin, C. s. de la Beauce-Etchemin
- Lucie Chabot-Roy, C. s. de la Côte-du-Sud
- Lucie Dorion, C. s. de la Capitale
- Micheline Gagné, C. s. des Découvreurs
- Gaétane Malouin, C. s. de L'Amiante
- Hélène Parent, C. s. des Navigateurs
- Marlène Roy, C. s. de L'Amiante
- Paule Savard, C. s. de Portneuf
- Linda St-Pierre, C. s. des Découvreurs
- Chantale Tremblay, C. s. de Portneuf

Région Montréal



Certains explorateurs ont comme mission de partir à la découverte d'animaux exotiques. Et toi, si tu étais un explorateur d'animaux exotiques, lequel aimerais-tu découvrir et faire connaître?

Domaine général de formation

- Médias

Durée

- 12 h 30

Compétences disciplinaires

<i>Français</i>	<ul style="list-style-type: none">• Écrire des textes variés• Lire des textes variés• Communiquer oralement
-----------------	---

Compétence transversale

<ul style="list-style-type: none">• Se donner des méthodes de travail efficaces

Responsable du projet

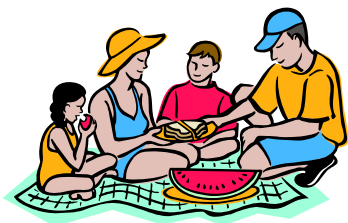
- Maryz Gariépy, C. s. Marguerite-Bourgeoys

Personnes-ressources de BIM

- Mélanie Ledoux
- Hélène Poulin

Équipe de production

- Michelle Barthell, C. s. Marguerite-Bourgeoys
- Karine Bouchard, C. s. Marguerite-Bourgeoys
- Marie-Eve Gosselin, C. s. Marguerite-Bourgeoys
- Julie Larivière, C. s. Marguerite-Bourgeoys
- Julie Lemay, C. s. Marguerite-Bourgeoys
- France Marseille, C. s. Marguerite-Bourgeoys



Comment organiser un pique-nique en fin d'année pour célébrer l'arrivée des vacances d'été?

Domaine général de formation

- Vivre-ensemble et citoyenneté

Durée

- Environ 15 heures, réparties sur trois semaines

Compétences disciplinaires

<i>Français</i>	<ul style="list-style-type: none">• Lire des textes variés• Écrire des textes variés• Communiquer oralement
<i>Mathématique</i>	<ul style="list-style-type: none">• Résoudre une situation-problème mathématique

Compétence transversale

- Coopérer

Responsable du projet

- Fernand Pelletier, C. s. de la Moyenne-Côte-Nord

Personne-ressource de BIM

- Yves Groulx

Équipe de production

- Sheila Cormier, C. s. de la Moyenne-Côte-Nord
- Clémence Fortier, C. s. du Fer
- Caroline Gagnon, C. s. de l'Estuaire
- Michel Grenier, C. s. de l'Estuaire
- Micheline Hudon, MELS, direction régionale de la Côte-Nord
- Michel Laferrière, C. s. du Fer
- Fernand Pelletier, C. s. de la Moyenne-Côte-Nord
- Kathy Roy, C. s. du Littoral

Région Montérégie



Dans quel environnement est-il le plus agréable de vivre? À la ville, parce qu'il y a beaucoup de monde et que ça bouge beaucoup, ou à la campagne, en raison des grands espaces et de l'air pur?

Après avoir choisi un milieu de vie, les élèves produisent une maquette le représentant.

Domaine général de formation

- Environnement et consommation

Durée

- Environ 25 heures, réparties sur trois semaines

Compétences disciplinaires

<i>Français</i>	<ul style="list-style-type: none">• Lire des textes variés• Écrire des textes variés
<i>Mathématique</i>	<ul style="list-style-type: none">• Résoudre une situation-problème mathématique• Reasonner à l'aide de concepts et de processus mathématiques• Communiquer à l'aide du langage mathématique

Compétence transversale

- Coopérer

Responsable du projet

- Pierre Bérubé, C. s. Marie-Victorin

Personne-ressource de BIM

- Michèle Drapeau

Équipe de production

- Josée De Repentigny, C. s. des Hautes-Rivières
- Nicole Girard, C. s. des Trois-Lacs
- Fernande Montpetit, C. s. Marie-Victorin
- Bernard Saint-Denis, C. s. des Patriotes
- Claudette Therrien, C. s. des Patriotes

Tâches d'écriture – 1^{er} cycle

À chacun son chat!

1^{er} cycle

<i>Titre de la tâche</i>	À chacun son chat!
<i>Genre de texte</i>	Conte
<i>Durée</i>	3 heures
<i>Public cible</i>	Les élèves de l'école ou de la classe
<i>Outil d'évaluation</i>	Grille de correction (enseignant)
<i>Résumé de la tâche</i>	Les élèves écrivent une histoire qu'ils remettront à la bibliothèque de l'école ou dans la section bibliothèque de la classe pour aider à en regarnir les rayons.

À la fin de l'année, c'est le temps de s'amuser...

1^{er} cycle

<i>Titre de la tâche</i>	À la fin de l'année, c'est le temps de s'amuser...
<i>Genre de texte</i>	Lettre
<i>Durée</i>	2 h 30
<i>Public cible</i>	La direction de l'école
<i>Outils d'évaluation</i>	Grille de correction (enseignant) Grille de coévaluation (élève)
<i>Résumé de la tâche</i>	Les élèves écrivent une lettre à la direction de leur école pour lui faire part d'une journée d'activités en plein air qu'ils aimeraient organiser pour célébrer la fin de l'année scolaire.

La forêt magique

1^{er} cycle

<i>Titre de la tâche</i>	La forêt magique
<i>Genre de texte</i>	Conte
<i>Durée</i>	2 heures
<i>Public cible</i>	Les élèves de la classe
<i>Outil d'évaluation</i>	Grille de correction (enseignant)
<i>Résumé de la tâche</i>	Après avoir travaillé quelques facettes d'un conte, les élèves sont invités à en écrire et à les échanger dans un Club d'histoires.

Ma fiche personnelle

1^{er} cycle

<i>Titre de la tâche</i>	Ma fiche personnelle
<i>Genre de texte</i>	Fiche descriptive
<i>Durée</i>	1 h 45
<i>Public cible</i>	Les élèves de la classe
<i>Outil d'évaluation</i>	Grille de correction (enseignant)
<i>Résumé de la tâche</i>	Les élèves écrivent une fiche personnelle dans laquelle ils font une description d'eux-mêmes dans le but de se faire connaître des autres élèves de la classe en début d'année scolaire.

Un bouquet de mots

1^{er} cycle

<i>Titre de la tâche</i>	Un bouquet de mots
<i>Genre de texte</i>	Lettre
<i>Durée</i>	1 h 45
<i>Public cible</i>	Les membres du personnel de l'école ou les parents de l'école
<i>Outils d'évaluation</i>	Grille de correction (enseignant) Grille de coévaluation (élève)
<i>Résumé de la tâche</i>	Les élèves écrivent une lettre à un adulte qui travaille à l'école dans le but de lui témoigner leur appréciation.

Une journée de rêve

1^{er} cycle

<i>Titre de la tâche</i>	Une journée de rêve
<i>Genre de texte</i>	Récit
<i>Durée</i>	1 h 35
<i>Public cible</i>	Les élèves de la classe
<i>Outils d'évaluation</i>	Grille de correction (enseignant) Grille d'autoévaluation (élève)
<i>Résumé de la tâche</i>	Les élèves écrivent le récit d'une journée de rêve dans le but de le faire parvenir à la personne choisie.

Tâches de lecture – 1^{er} cycle

La chatte Grelot

1^{er} cycle

<i>Titre de la tâche</i>	La chatte Grelot
<i>Genre de texte</i>	Littéraire
<i>Durée</i>	2 h 30
<i>Outil d'évaluation</i>	Grille d'appréciation – Construire le sens du texte
<i>Résumé de la tâche</i>	Les élèves lisent l'histoire d'une chatte qui a un drôle de nom et découvrent pourquoi on a eu l'idée de l'appeler ainsi.

La trompe de l'éléphant

1^{er} cycle

<i>Titre de la tâche</i>	La trompe de l'éléphant
<i>Genre de texte</i>	Littéraire
<i>Durée</i>	90 minutes
<i>Outil d'évaluation</i>	Grille d'appréciation – Construire le sens du texte
<i>Résumé de la tâche</i>	Les élèves découvrent une légende qui propose une explication sur l'origine de la trompe de l'éléphant.

2^e cycle du primaire

Deuxième cycle

Situations d'évaluation

■ À vos trousseaux	21
■ Aidons le père Noël	22
■ Apprenti zoothérapeute en action (Nouveauté)	23
■ Consomm-action	24
■ Going to Day Camp	25
■ How Do I Feel When...? (Nouveauté)	26
■ Il était une fois un Amérindien	27
■ Jardinier en herbe	28
■ La boîte à lunch volante	29
■ Mon carnet de voyage	30
■ Mon magazine	31
■ « Santé »-vous bien!	32
■ Sur la piste des écrivains	33

Tâches d'écriture

■ En direct de notre salle de presse	34
■ L'album du 2 ^e cycle	34
■ Les aventures d'un bouquin	34
■ Mon projet	35
■ Une aventure spatiale	35
■ Votre opinion, S.V.P.!	35

Tâches de lecture

■ Le manège magique	36
■ L'hiver en été	36

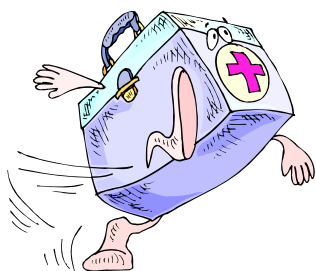


Situations d'évaluation – 2^e cycle

À vos trousses!

2^e cycle

Région Côte-Nord



La direction de l'école a besoin de ton aide pour préparer une trousse de survie dans le cas où une situation d'urgence t'obligerait à demeurer à l'école pendant 24 heures. Que contiendrait ta trousse?

Tu en auras bientôt besoin!

Domaine général de formation

- Santé et bien-être

Durée

- Non déterminée

Compétences disciplinaires

<i>Français</i>	<ul style="list-style-type: none">• Lire des textes variés• Écrire des textes variés
<i>Mathématique</i>	<ul style="list-style-type: none">• Résoudre une situation-problème mathématique

Compétence transversale

- Se donner des méthodes de travail efficaces

Responsable du projet

- Fernand Pelletier, C. s. de la Moyenne-Côte-Nord

Personne-ressource de BIM

- Yves Groulx

Équipe de production

- Diane Pardiac, C. s. de l'Estuaire
- Stéphanie Lebel, C. s. de l'Estuaire
- Renée Dufour, C. s. de l'Estuaire
- Sandra Deschênes, C. s. du Fer
- Kathleen Côté, C. s. du Fer
- Kathy Roy, C. s. du Littoral
- Louiselle Blais, C. s. de la Moyenne-Côte-Nord
- Sonia Coquelin, C. s. de la Moyenne-Côte-Nord
- Josiane Buèce, C. s. de la Moyenne-Côte-Nord
- Fanny Boudreau, C. s. de la Moyenne-Côte-Nord
- Lucie Chapados, C. s. du Fer
- Dick Perron, C. s. de la Moyenne-Côte-Nord

Région Montérégie



À l'approche de Noël, les élèves sont invités à imaginer des solutions pour faciliter la tâche du père Noël.

Domaine général de formation

- Environnement et consommation

Durée

- Environ 15 heures, réparties sur trois semaines

Compétences disciplinaires

Mathématique

- Résoudre une situation-problème mathématique
- Raisonner à l'aide de concepts et de processus mathématiques
- Communiquer à l'aide du langage mathématique

Compétence transversale

- Se donner des méthodes de travail efficaces

Responsable du projet

- Lysanne Boucher, C. s. des Hautes-Rivières

Personnes-ressources de BIM

- Claude Boucher
- Yves Groulx
- Pierrette Jalbert

Région Laval – Laurentides – Lanaudière



Tu connais bien les animaux de compagnie, mais savais-tu que certains animaux peuvent contribuer à la guérison? C'est le zoothérapeute qui utilise les animaux pour procurer du bien-être aux personnes qui ont certains besoins. Découvre les bienfaits de la zoothérapie et deviens un apprenti zoothérapeute.

Domaine général de formation

- Orientation et entrepreneuriat

Durée

- 7 h 40

Compétences disciplinaires

Français

- Lire des textes variés
- Écrire des textes variés

Nouveauté

Compétence transversale

- Exploiter l'information

Responsable du projet

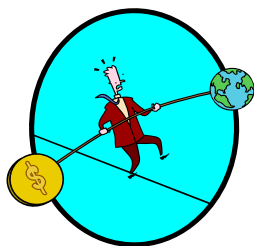
- Kathleen Duval, C. s. de la Seigneurie-des-Mille-Îles

Personne-ressource de BIM

- Hélène Poulin

Équipe de production

- Sébastien Charrette, C. s. de la Seigneurie-des-Mille-Îles
- Geneviève Dicaire, C. s. de Laval
- Isabelle Leduc, C. s. de la Seigneurie-des-Mille-Îles
- Patricia Narreault, C. s. de la Seigneurie-des-Mille-Îles
- Claudie Simard, C. s. de Laval



Les élèves réfléchissent sur la consommation. De plus, ils doivent relever le défi de sensibiliser d'autres personnes aux bienfaits d'une consommation avertie et responsable en organisant une fête à peu de frais.

Domaine général de formation

- Environnement et consommation

Durée

- Environ 27 heures, réparties sur quatre semaines

Compétences disciplinaires

<i>Français</i>	<ul style="list-style-type: none">• Écrire des textes variés
<i>Mathématique</i>	<ul style="list-style-type: none">• Raisonner à l'aide de concepts et de processus mathématiques• Communiquer à l'aide du langage mathématique

Compétences transversales

- Mettre en œuvre sa pensée créatrice
- Se donner des méthodes de travail efficaces

Responsable du projet

- Michel Loranger, C. s. du Chemin-du-Roy

Personne-ressource de BIM

- Hélène Poulin

Équipe de production

- Monique Bellemare, C. s. du Chemin-du-Roy
- Léo Guilbert, C. s. du Chemin-du-Roy
- Nathalie Hivon, C. s. du Chemin-du-Roy
- Sylvia Morneau, C. s. du Chemin-du-Roy
- Chantale Mercier, C. s. du Chemin-du-Roy
- Normand Caron, C. s. du Chemin-du-Roy

Région Montréal



Is there a Day Camp just right for you? What kind of activities and special features do you enjoy? Plan your own dream camp. Be sure to provide a healthy menu and a safe environment for all the campers.

Broad Area of Learning

- Health and Well-Being

Duration

- Between 8 to 12 hours

Competencies

English as a Second Language

- To interact orally in English
- To reinvest understanding of oral and written texts
- To write texts

Cross-Curricular Competency

- To use information

Project Coordinator

- Teresa Capparelli, C. s. de Montréal

Resource Person from BIM

- Maria Carrera

Production Team

- Barbara Diab, C. s. de Montréal
- Mylène Dufresne, C. s. de Montréal
- Geneviève Gagnon, C. s. de Montréal
- Catherine Marchand, C. s. de Montréal
- Lee-Anne Smith, C. s. de Montréal

Région Laval – Laurentides – Lanaudière



Explore feelings through a mime game, a Round Robin and a storybook. Then create your own mini-book to express and illustrate your feelings.

Broad Area of Learning

- Health and Well-Being

Duration

- 5 to 6 hours

Competencies

*English as a
Second Language*

- To interact orally in English
- To write texts

Nouveauté

Cross-Curricular Competency

- To cooperate with others

Project Coordinator

- Mélanie Ducharme, C. s. de la Seigneurie-des-Mille-Îles
- Jessie Hionis, C. s. de Laval

Resource Person from BIM

- Mélanie Ledoux

Production Team

- Jane Bodnar, C. s. de la Seigneurie-des-Mille-Îles
- Dina Isber, C. s. de Laval
- Erin Torfason, C. s. de Laval
- Alexandra Tremblay, C. s. de la Seigneurie-des-Mille-Îles



Les élèves partent à la découverte du mode de vie des sociétés amérindiennes et en expriment leur vision personnelle à travers une création artistique.

Domaine général de formation

- Vivre-ensemble et citoyenneté

Durée

- 15 heures

Compétences disciplinaires

<i>Arts plastiques</i>	<ul style="list-style-type: none">• Réaliser des créations plastiques personnelles
<i>Français</i>	<ul style="list-style-type: none">• Écrire des textes variés• Communiquer oralement
<i>Univers social</i>	<ul style="list-style-type: none">• S'ouvrir à la diversité des sociétés et de leur territoire

Compétence transversale

- Exploiter l'information

Responsable du projet

- Hélène Poulin, C. s. de la Seigneurie-des-Mille-Îles

Personne-ressource de BIM

- Claire Soucy



Que ce soit pour embellir, pour faire plaisir ou pour leurs autres utilités, les plantes font partie de notre environnement. Mais, les connaissons-nous bien? Poussent-elles toutes au même rythme et ont-elles les mêmes besoins? Serait-il possible d'en faire pousser en classe? Comment devrait-on s'y prendre?

Après s'être informés des conditions de croissance d'une plante, les élèves feront pousser la plante de leur choix en tenant compte des différentes conditions de croissance.

Domaine général de formation

- Environnement et consommation

Durée

- Environ 14 heures ainsi que six semaines pour la croissance de la plante

Compétences disciplinaires

<i>Français</i>	<ul style="list-style-type: none">• Lire des textes variés• Écrire des textes variés
<i>Science et technologie</i>	<ul style="list-style-type: none">• Proposer des explications ou des solutions à des problèmes d'ordre scientifique ou technologique• Mettre à profit les outils, objets et procédés de la science et de la technologie• Communiquer à l'aide des langages utilisés en science et en technologie

Compétence transversale

- Exploiter l'information

Responsable du projet

- Yves Beaudin, C. s. des Chic-Chocs

Personne-ressource de BIM

- Michèle Drapeau

Équipe de production

- Mario Gauvreau, C. s. René-Lévesque
- Suzanne Lacroix, C. s. René-Lévesque
- Réjean Corbet, C. s. René-Lévesque
- Yves Beaudin, C. s. des Chic-Chocs
- Sylvie Denis, C. s. des Chic-Chocs
- Carmella Côté, C. s. des Chic-Chocs
- Raymonde Landry, C. s. des Chic-Chocs
- Judith Gagnon, C. s. René-Lévesque

Région Montréal



Comment je peux en tant qu'enfant participer à la diminution des déchets?
La boîte à lunch fait-elle partie de la solution?

Cette situation peut également être utilisée au troisième cycle.

Domaine général de formation

- Environnement et consommation

Durée

- Environ 18 heures, échelonnées sur deux semaines

Compétences disciplinaires

<i>Français</i>	<ul style="list-style-type: none">• Lire des textes variés• Écrire des textes variés
<i>Mathématique</i>	<ul style="list-style-type: none">• Résoudre une situation-problème mathématique

Compétence transversale

- Résoudre des problèmes

Responsable du projet

- François Sarrazin, C. s. Marguerite-Bourgeoys

Personne-ressource de BIM

- Jacqueline Noël
- Marc-André Lalande

Équipe de production

- Jocelyne Cauchon, C. s. Marguerite-Bourgeoys
- Joanne Cervant, C. s. Marguerite-Bourgeoys
- François Sarrazin, C. s. Marguerite-Bourgeoys



Chaque élève devient le guide touristique officiel de sa famille en organisant un voyage dans la région du Bas-Saint-Laurent. L'élève doit planifier lui-même l'itinéraire, pourvu qu'il choisisse des sites touristiques au fort potentiel historique comme endroits à visiter.

Domaine général de formation

- Environnement et consommation

Durée

- Entre 15 et 20 heures

Compétences disciplinaires

<i>Français</i>	<ul style="list-style-type: none">• Lire des textes variés• Écrire des textes variés• Communiquer oralement
<i>Univers social</i>	<ul style="list-style-type: none">• Lire l'organisation d'une société sur son territoire

Compétences transversales

- Se donner des méthodes de travail efficaces
- Mettre en œuvre sa pensée créatrice

Équipe de production

- Julie Bérubé, C. s. des Phares
- Martin Bérubé, C. s. de Kamouraska – Rivière-du-Loup
- Guylaine Fortin, C. s. des Monts-et-Marées

Personne-ressource de BIM

- Claire Soucy

Région Montérégie



Pourquoi y a-t-il si peu de magazines adressés aux jeunes dans les salles d'attente? Que pensez-vous de cette situation? Que pourrions-nous faire?

En équipe, les élèves auront à bâtir un magazine en tenant compte des caractéristiques d'un magazine et des intérêts des jeunes de leur âge.

Domaine général de formation

- Médias

Durée

- Environ 33 heures, réparties sur quatre à huit semaines

Compétences disciplinaires

<i>Français</i>	<ul style="list-style-type: none">• Écrire des textes variés• Apprécier des œuvres littéraires
<i>Mathématique</i>	<ul style="list-style-type: none">• Résoudre une situation-problème mathématique• Reasonner à l'aide de concepts et de processus mathématiques• Communiquer à l'aide du langage mathématique
<i>Arts plastiques</i>	<ul style="list-style-type: none">• Réaliser des créations plastiques médiatiques

Compétences transversales

- Coopérer
- Exploiter l'information

Responsable du projet

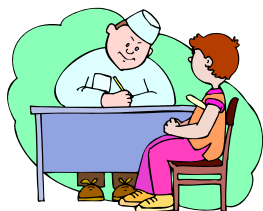
- Pierre Bérubé, C. s. Marie-Victorin

Personne-ressource de BIM

- Michèle Drapeau

Équipe de production

- Christiane Fleury, C. s. des Hautes-Rivières
- Hélène Gousy, C. s. des Hautes-Rivières
- Isabelle Clark, C. s. des Hautes-Rivières
- Pierrette Proulx, C. s. de Saint-Hyacinthe
- Lucie Hamann, C. s. de Saint-Hyacinthe



La direction de l'école désire te consulter sur les habitudes de vie permettant d'améliorer la santé des élèves de notre école. Que suggères-tu? Comment peux-tu t'engager dans la promotion de ces bonnes habitudes de vie dans l'école et dans ta vie personnelle?

Domaine général de formation

- Santé et bien-être

Durée

- Environ 23 heures ainsi que quatre semaines pour la réalisation des défis

Compétences disciplinaires

<i>Éducation physique et à la santé</i>	<ul style="list-style-type: none"> • Adopter un mode de vie sain et actif
<i>Français</i>	<ul style="list-style-type: none"> • Lire des textes variés • Écrire des textes variés
<i>Mathématique</i>	<ul style="list-style-type: none"> • Résoudre une situation-problème mathématique • Communiquer à l'aide du langage mathématique

Compétences transversales

- Coopérer
- Communiquer de façon appropriée

Responsable du projet

- Martine Maltais, C. s. De La Jonquière

Personne-ressource de BIM

- Hélène Poulin

Équipe de production

- Jocelyne Boily, C. s. De La Jonquière
- Guylaine Lapierre, C. s. De La Jonquière
- Isabelle Néron, MELS
- Constance Paradis, C. s. des Rives-du-Saguenay
- Julie Tremblay, C. s. des Rives-du-Saguenay
- Monique Tremblay, C. s. des Rives-du-Saguenay
- René Simard, C. s. du Lac-Saint-Jean



Qu'est-ce qui motive notre choix d'un roman? Selon quels critères apprécie-t-on un texte ou une œuvre?

Accompagnés d'une vidéo, les élèves partent à la découverte de trois auteurs de littérature jeunesse québécoise. Après que leur choix s'est arrêté sur l'extrait de roman d'un de ces derniers, les élèves lisent, participent à une discussion et explorent des critères d'appréciation. Ils répondent enfin à l'invitation des auteurs et témoignent de leur appréciation en leur écrivant une carte postale accompagnée d'une création artistique.

Domaine général de formation

- Aucun

Durée

- 6 à 7 heures

Compétences disciplinaires

Français

- Écrire des textes variés
- Apprécier des œuvres littéraires

Responsable du projet

- Anne Gauthier, C. s. de l'Or-et-des-Bois

Personne-ressource de BIM

- Mélanie Ledoux

Équipe de production

- Carolle Anne Bilodeau, C. s. de l'Or-et-des-Bois
- Sylvie Dubé, C. s. de l'Or-et-des-Bois
- Guylaine Frenette, C. s. de l'Or-et-des-Bois
- Hélène Gagnon, C. s. de l'Or-et-des-Bois
- Nicole Pellerin, C. s. de l'Or-et-des-Bois
- Karlyne Rhéaume, C. s. de l'Or-et-des-Bois

Tâches d'écriture

En direct de notre salle de presse *2^e cycle*

<i>Titre de la tâche</i>	En direct de notre salle de presse
<i>Genre de texte</i>	Nouvelle journalistique
<i>Durée</i>	3 heures
<i>Public cible</i>	Les élèves de l'école
<i>Outils d'évaluation</i>	Grille de correction (enseignant) Grille d'observation (enseignant) Grille d'autoévaluation (élève)
<i>Résumé de la tâche</i>	Les élèves doivent écrire un texte racontant un accident, un incident ou un événement important survenu dans leur vie pour le journal de la classe.

L'album du 2^e cycle *2^e cycle*

<i>Titre de la tâche</i>	L'album du 2 ^e cycle
<i>Genre de texte</i>	Compte rendu
<i>Durée</i>	3 h 15
<i>Public cible</i>	Les élèves du premier cycle de l'école
<i>Outils d'évaluation</i>	Grille de correction (enseignant) Grille d'autoévaluation (élève)
<i>Résumé de la tâche</i>	Les élèves doivent faire le compte rendu d'un fait important de leur année scolaire, propre au 2 ^e cycle, pour ceux qui amorceront ce cycle en septembre prochain.

Les aventures d'un bouquin *2^e cycle*

<i>Titre de la tâche</i>	Les aventures d'un bouquin
<i>Genre de texte</i>	Récit
<i>Durée</i>	3 heures
<i>Public cible</i>	Les élèves du premier cycle de l'école
<i>Outil d'évaluation</i>	Grille de correction (enseignant)
<i>Résumé de la tâche</i>	Les élèves doivent personifier un bouquin qui est emprunté à la bibliothèque de l'école et à qui il arrive toute une aventure!

Mon projet

2^e cycle

<i>Titre de la tâche</i>	Mon projet
<i>Genre de texte</i>	Lettre
<i>Durée</i>	3 heures
<i>Public cible</i>	Les parents des élèves
<i>Outils d'évaluation</i>	Grille de correction (enseignant) Grille d'autoévaluation (élève)
<i>Résumé de la tâche</i>	Les élèves doivent écrire une lettre à leurs parents pour leur faire part d'un projet qui leur tient à cœur et demander leur permission et leur appui dans la réalisation de ce projet.

Une aventure spatiale

2^e cycle

<i>Titre de la tâche</i>	Une aventure spatiale
<i>Genre de texte</i>	Récit
<i>Durée</i>	3 heures
<i>Public cible</i>	Enfants de cinq ans
<i>Outil d'évaluation</i>	Grille de correction (enseignant)
<i>Résumé de la tâche</i>	Les élèves doivent écrire un texte pour répondre à une demande d'une éducatrice en service de garde qui est à la recherche d'histoires portant sur l'espace.

Votre opinion, S.V.P.!

2^e cycle

<i>Titre de la tâche</i>	Votre opinion, S.V.P.!
<i>Genre de texte</i>	Texte d'opinion
<i>Durée</i>	3 h 15
<i>Public cible</i>	Les élèves de l'école et leurs parents
<i>Outils d'évaluation</i>	Grille de correction (enseignant) Grille d'autoévaluation (élève)
<i>Résumé de la tâche</i>	Les élèves doivent exprimer leur opinion sur la pertinence de limiter les jeunes quant au temps qu'ils passent devant les écrans de télévision ou d'ordinateur.

Tâches de lecture – 2^e cycle

<i>Le manège magique</i>		<i>2^e cycle</i>
<i>Titre de la tâche</i>	Le manège magique	
<i>Genre de texte</i>	Littéraire	
<i>Durée</i>	2 h 30	
<i>Outil d'évaluation</i>	Grille d'appréciation de la participation à la discussion en équipe	
<i>Résumé de la tâche</i>	Les élèves découvrent l'histoire d'un garçon qui avait beaucoup de peine et voient quel étrange voyage l'a aidé à se consoler.	

<i>L'hiver en été</i>		<i>2^e cycle</i>
<i>Titre de la tâche</i>	L'hiver en été	
<i>Genre de texte</i>	Littéraire	
<i>Durée</i>	2 h 30	
<i>Outil d'évaluation</i>	Grille d'appréciation – Construire le sens du texte	
<i>Résumé de la tâche</i>	Les élèves découvrent les coupables en même temps que l'inspecteur chargé de l'enquête dans un conte fantaisiste qui est aussi une aventure policière.	

3^e cycle du primaire

Troisième cycle

Situations d'évaluation

■ À la conquête de l'espace!	40
■ Au secours, ça chauffe!	41
■ Buy Me	42
■ L'art de récupérer	43
■ La boîte à lunch volante	44
■ La fantastique course autour du monde (Nouveauté)	45
■ Organisons une fête	46
■ Un animal blessé, que faire?	47
■ Vivre sans droits et libertés, est-ce possible? (Nouveauté)	48

Tâches d'écriture

■ Dans la peau de quelqu'un d'autre	49
■ Jour de paye	49
■ L'animalerie en poésie	49
■ L'eau	50
■ Pour ou contre un uniforme scolaire?	50
■ Surtout pas de panique!	50

Tâches de lecture

■ Il était une fois... ..	51
■ L'école du rêve	51
■ Sacré perroquet!	51
■ Terreur sous le chapiteau	52

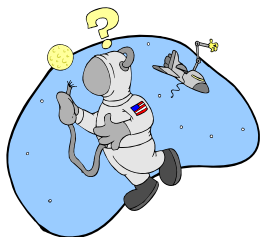


Situations d'évaluation – 3^e cycle

À la conquête de l'espace!

3^e cycle

Région Saguenay – Lac-Saint-Jean



Notre école veut souligner la journée de l'espace au mois de mai prochain. Elle invite les élèves du 3^e cycle à organiser des ateliers scientifiques reliés aux thèmes de l'espace les plus populaires. Lors de la présentation des ateliers, les élèves devront tenir compte de certaines modalités.

Domaine général de formation

- Environnement et consommation

Durée

- Environ 22 heures

Compétences disciplinaires

<i>Français</i>	<ul style="list-style-type: none">• Écrire des textes variés
<i>Mathématique</i>	<ul style="list-style-type: none">• Résoudre une situation-problème mathématique• Reasonner à l'aide de concepts et de processus mathématiques• Communiquer à l'aide du langage mathématique
<i>Science et technologie</i>	<ul style="list-style-type: none">• Proposer des explications ou des solutions à des problèmes d'ordre scientifique ou technologique• Communiquer à l'aide des langages utilisés en science et en technologie

Compétences transversales

- Exploiter les technologies de l'information et de la communication
- Coopérer

Responsable du projet

- Martine Maltais, C. s. De La Jonquière

Personne-ressource de BIM

- Hélène Poulin

Équipe de production

- Julie Fradette, C. s. du Lac-Saint-Jean
- Chantale Fortin, C. s. du Lac-Saint-Jean
- Caroline Tremblay, C. s. De La Jonquière
- Julie Gravel, C. s. De La Jonquière
- Marcel Mailly, C. s. De La Jonquière
- Constance Paradis, C. s. des Rives-du-Saguenay
- Lise Bédard, C. s. des Rives-du-Saguenay
- Johanne Leclerc, C. s. des Rives-du-Saguenay



On entend souvent parler des changements climatiques. Qu'est-ce que l'on entend par réchauffement de la planète? Est-ce que cela touche les humains? Si oui, quels sont les impacts de cette réalité sur les êtres vivants? En tant que jeune chercheur scientifique, l'élève est invité à partager ses découvertes.

Domaine général de formation

- Environnement et consommation

Durée

- Environ 18 h 30

Compétences disciplinaires

<i>Français</i>	<ul style="list-style-type: none">• Écrire des textes variés• Lire des textes variés
<i>Mathématique</i>	<ul style="list-style-type: none">• Communiquer à l'aide du langage mathématique
<i>Science et technologie</i>	<ul style="list-style-type: none">• Proposer des explications ou des solutions à des problèmes d'ordre scientifique ou technologique• Mettre à profit les outils, objets et procédés de la science et de la technologie• Communiquer à l'aide des langages utilisés en science et en technologie

Compétence transversale

- Communiquer de façon appropriée

Responsable du projet

- Richard Garneau, C. s. du Lac-Saint-Jean

Personne-ressource de BIM

- Hélène Poulin

Équipe de production

- Marie-Claude Couture, C. s. du Pays-des-Bleuets
- Gina Cloutier, C. s. du Lac-Saint-Jean
- Lise Tremblay, Vigie pédagogique et C. s. des Rives-du-Saguenay
- Odette Potvin, C. s. du Pays-des-Bleuets
- Mona Tremblay, C. s. du Pays-des-Bleuets

Région Montréal



What influences you to buy? Discover the fascinating world of advertising and put your skills of persuasion to the test. You will be required to create an advertisement for a new and innovative product or service.

Broad Area of Learning

- Media Literacy

Duration

- Between 6 to 8 hours

Competencies

English as a Second Language

- To interact orally in English
- To reinvest understanding of oral and written texts
- To write texts

Cross-Curricular Competency

- To communicate appropriately

Project Coordinator

- Teresa Capparelli, C. s. de Montréal

Resource Person from BIM

- Maria Carrera

Production Team

- Barbara Diab, C. s. de Montréal
- Marie-Ève Jalbert, C. s. de Montréal
- Roxanne Paquette, C. s. de Montréal

Région Côte-Nord



La situation de l'entreposage des déchets domestiques devient considérablement inquiétante. Les sites d'enfouissement ne suffisent plus. Les élèves de l'école sont invités à chercher une ou des solutions innovatrices, afin de disposer des déchets d'une façon originale.

Domaine général de formation

- Environnement et consommation

Durée

- 13 h 20 min

Compétences disciplinaires

<i>Français</i>	<ul style="list-style-type: none">• Écrire des textes variés• Lire des textes variés
<i>Mathématique</i>	<ul style="list-style-type: none">• Reasonner à l'aide de concepts et de processus mathématiques• Communiquer à l'aide du langage mathématique
<i>Arts plastiques</i>	<ul style="list-style-type: none">• Réaliser des créations plastiques personnelles

Responsable du projet

- Dick Perron, C. s. de la Moyenne-Côte-Nord

Personne-ressource de BIM

- Yves Groulx

Équipe de production

- Marie-Josée Banville, C. s. du Fer
- Nancy Boulay, C. s. de la Moyenne-Côte-Nord
- Berthe-Hélène Boulianne, C. s. de l'Estuaire
- Thérèse Bourdages, C. s. du Fer
- Lucie Chapados, C. s. du Fer
- Renée Dufour, C. s. de l'Estuaire
- Janie Fillion B., C. s. du Littoral
- Nathalie Hounselle, C. s. de la Moyenne-Côte-Nord
- Carole Potvin, C. s. de l'Estuaire

Région Montréal



Comment je peux en tant qu'enfant participer à la diminution des déchets? La boîte à lunch fait-elle partie de la solution?

Cette situation peut également être utilisée au deuxième cycle.

Domaine général de formation

- Environnement et consommation

Durée

- Environ 18 heures, échelonnées sur deux semaines

Compétences disciplinaires

<i>Français</i>	<ul style="list-style-type: none">• Lire des textes variés• Écrire des textes variés
<i>Mathématique</i>	<ul style="list-style-type: none">• Résoudre une situation-problème mathématique

Compétence transversale

- Résoudre des problèmes

Responsable du projet

- François Sarrazin, C. s. Marguerite-Bourgeoys

Personnes-ressources de BIM

- Jacqueline Noël
- Marc-André Lalande

Équipe de production

- Jocelyne Cauchon, C. s. Marguerite-Bourgeoys
- Joanne Cervant, C. s. Marguerite-Bourgeoys
- François Sarrazin, C. s. Marguerite-Bourgeoys

Région Montréal



Dans la situation-problème, les élèves sont invités à proposer un itinéraire de voyage dans le cadre d'une série d'émissions de télévision et à en déterminer le coût.

Dans les dix situations d'application ou de communication, ils sont conviés à résoudre des problèmes dont le lieu d'action se situe dans différents pays.

Durée

- Situation-problème : 3 à 5 heures
- Situations d'application et de communication : 15 à 30 minutes chacune

Nouveauté

Compétences disciplinaires

Mathématique

- Résoudre une situation-problème mathématique
- Reasonner à l'aide de concepts et de processus mathématiques
- Communiquer à l'aide du langage mathématique

Responsable du projet

- Anna Sanalidro, C. s. Riverside

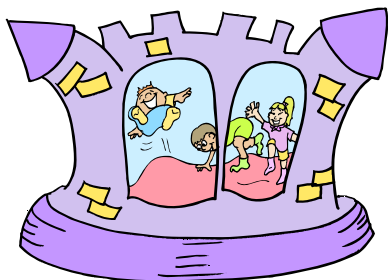
Personnes-ressources de BIM

- Patricia Juliano
- Hélène Poulin
- Anne Roberge

Équipe de production

- Jenny Brousseau, C. s. Riverside
- Anna Pamel, C. s. Riverside
- Anna Romanini, C. s. Riverside
- Christina Croce, C. s. Riverside

Région Montréal



Les élèves du troisième cycle sont invités à participer à l'organisation de la fête de fin d'année. Plusieurs élèves souhaitent voir des structures géantes et des jeux gonflables. La direction de l'école leur alloue un montant à condition d'être informée des prévisions des dépenses. Les élèves doivent faire un appel d'offres pour le matériel à louer et confectionner un horaire pour que tous les élèves puissent profiter des jeux gonflables le jour des activités.

Domaine général de formation

- Environnement et consommation

Durée

- Environ 10 heures, réparties sur trois semaines

Compétence disciplinaire

Mathématique

- Résoudre une situation-problème mathématique

Compétence transversale

- Résoudre des problèmes

Responsable du projet

- Lude Pierre, C. s. de Montréal

Personne-ressource de BIM

- Paule-Anny Pierre

Équipe de production

- Lude Pierre, C. s. de Montréal
- Nadine Villemair, C. s. de Montréal
- Lise Church, C. s. de Montréal

Région Laval – Laurentides – Lanaudière



Tu as sûrement connu quelqu'un ou tu as peut-être toi-même déjà vécu l'expérience suivante. Tu es en balade avec des amis ou avec tes parents et tu trouves un animal blessé sur ton chemin. Tu veux naturellement lui venir en aide, mais tu n'es pas vraiment certain de faire ce qu'il y a de mieux pour sa santé. Dans la prochaine activité que l'on te propose, c'est exactement le problème que tu devras régler : quoi faire?

Domaine général de formation

- Environnement et consommation

Durée

- Trois à quatre semaines

Compétence disciplinaire

Science et
technologie

- Proposer des explications ou des solutions à des problèmes d'ordre scientifique ou technologique

Compétence transversale

- Coopérer

Responsable du projet

- Hélène Ferrer, C. s. de la Seigneurie-des-Mille-Îles

Personne-ressource de BIM

- Yves Groulx



Les élèves sont amenés à se questionner sur les droits et libertés de la personne au Québec, sur la création de la charte qui les régit et le contexte de la société québécoise des années 1970-1980 qui l'a vu naître.

Domaine général de formation

- Vivre-ensemble et citoyenneté

Durée

- Environ 11 heures

Compétences disciplinaires

<i>Français</i>	<ul style="list-style-type: none">• Lire des textes variés
<i>Univers social</i>	<ul style="list-style-type: none">• Lire l'organisation d'une société sur son territoire• S'ouvrir à la diversité des sociétés et de leur territoire

Nouveauté

Responsable du projet

- Michèle Girard, C. s. des Chênes

Personne-ressource de BIM

- Mélanie Ledoux
- Michèle Drapeau

Équipe de production

- Lyne Bellerive, C. s. des Chênes
- Dominic Chapdelaine, C. s. des Chênes
- France Manseau, C. s. des Chênes
- Véronik St-Martin, C. s. des Chênes

Tâches d'écriture – 3^e cycle

Dans la peau de quelqu'un d'autre 3^e cycle

<i>Titre de la tâche</i>	Dans la peau de quelqu'un d'autre
<i>Genre de texte</i>	Description d'un personnage et d'une situation
<i>Durée</i>	3 h 15
<i>Public cible</i>	Les élèves de la classe
<i>Outils d'évaluation</i>	Grille de correction (enseignant) Grille d'observation (enseignant) Grille d'autoévaluation (élève)
<i>Résumé de la tâche</i>	Les élèves doivent écrire un texte pour décrire une personne qu'ils aimeraient être pendant une journée ainsi que le déroulement de ce jour spécial.

Jour de paye 3^e cycle

<i>Titre de la tâche</i>	Jour de paye
<i>Genre de texte</i>	Lettre
<i>Durée</i>	3 heures
<i>Public cible</i>	Les parents des élèves
<i>Outils d'évaluation</i>	Grille de correction (enseignant) Grille de coévaluation (élève)
<i>Résumé de la tâche</i>	Les élèves doivent écrire une lettre à leurs parents pour les convaincre de leur accorder un salaire ou de continuer à leur donner un salaire pour les travaux domestiques qu'ils effectuent à la maison.

L'animalerie en poésie 3^e cycle

<i>Titre de la tâche</i>	L'animalerie en poésie
<i>Genre de texte</i>	Poème
<i>Durée</i>	2 h 50
<i>Public cible</i>	Les élèves de l'école
<i>Outils d'évaluation</i>	Grille de correction (enseignant) Grille de coévaluation (élève)
<i>Résumé de la tâche</i>	Les élèves doivent écrire un poème mettant en vedette un animal de leur choix. Les poèmes seront intégrés dans une vaste murale que les élèves réaliseront une fois qu'ils auront terminé d'écrire.

<i>Titre de la tâche</i>	L'eau
<i>Genre de texte</i>	Présentation
<i>Durée</i>	3 heures
<i>Public cible</i>	Les élèves d'une école du Sud algérien
<i>Outils d'évaluation</i>	Grille de correction (enseignant) Grille d'observation (enseignant) Grille d'autoévaluation (élève)
<i>Résumé de la tâche</i>	Les élèves doivent rédiger un texte qui informera les élèves algériens sur le rôle et l'importance de l'eau dans leur vie de tous les jours au Québec.

Pour ou contre un uniforme scolaire?

<i>Titre de la tâche</i>	Pour ou contre un uniforme scolaire?
<i>Genre de texte</i>	Texte d'opinion
<i>Durée</i>	3 h 15
<i>Public cible</i>	La direction de l'école et les membres du personnel
<i>Outils d'évaluation</i>	Grille de correction (enseignant) Grilles d'autoévaluation (élève)
<i>Résumé de la tâche</i>	Les élèves expriment leur opinion sur le port de l'uniforme à l'école. Ils écrivent un texte qui sera lu par la direction et le personnel de l'école.

Surtout pas de panique!

<i>Titre de la tâche</i>	Surtout pas de panique!
<i>Genre de texte</i>	Récit
<i>Durée</i>	3 h 20
<i>Public cible</i>	Les élèves d'une classe de leur choix
<i>Outils d'évaluation</i>	Grille de correction (enseignant) Grille d'autoévaluation (élève)
<i>Résumé de la tâche</i>	Les élèves doivent écrire une histoire où le personnage principal vit une aventure vraiment inquiétante...

Tâches de lecture – 3^e cycle

Il était une fois... 3^e cycle

<i>Titre de la tâche</i>	Il était une fois...
<i>Genre de texte</i>	Littéraire
<i>Durée</i>	2 h 30
<i>Outils d'évaluation</i>	Deux modèles d'itinéraire de lecture Analyse comparative de deux versions du texte
<i>Résumé de la tâche</i>	Les élèves découvrent les circonstances fabuleuses qui ont permis à un jeune prince de retrouver la joie de vivre.

L'école du rêve 3^e cycle

<i>Titre de la tâche</i>	L'école du rêve
<i>Genre de texte</i>	Littéraire
<i>Durée</i>	3 heures
<i>Outil d'évaluation</i>	Grille d'appréciation de la participation à la discussion en équipe
<i>Résumé de la tâche</i>	Les élèves lisent l'histoire d'un jeune garçon qui rêve souvent en classe et qui a eu l'audace d'écrire à une personne haut placée pour justifier sa conduite et lui faire une proposition étonnante.

Sacré perroquet 3^e cycle

<i>Titre de la tâche</i>	Sacré perroquet!
<i>Genre de texte</i>	Littéraire
<i>Durée</i>	2 h 30
<i>Outils d'évaluation</i>	Grille de correction – Rappel de l'histoire Grille d'appréciation d'un résumé
<i>Résumé de la tâche</i>	Les élèves découvrent une histoire au titre intrigant et, par la même occasion, voient la façon dont l'auteur la raconte.

<i>Titre de la tâche</i>	Terreur sous le chapiteau
<i>Genre de texte</i>	Littéraire
<i>Durée</i>	3 heures
<i>Outil d'évaluations</i>	Pistes pour l'appréciation des réponses
<i>Résumé de la tâche</i>	Les élèves découvrent une histoire au titre étonnant, basée sur des faits réels.